

KLINGER® KGS

Einbauanleitung



1. Auswahl der Dichtung
2. Die Flansche
3. Der Einbau
4. Schrauben
5. Nachziehen
6. Mehrfachanwendung

KLINGER –
in Dichtungen weltweit führend

KLINGER® KGS

Die folgenden Hinweise sind zu beachten, damit eine zuverlässige Dichtverbindung sichergestellt werden kann.

1. Auswahl der Dichtung

■ Die geeignete Materialqualität kann aus der KLINGER®Information – vor allem nach der Beständigkeitstabelle – gewählt werden.

2. Die Flansche

■ Die Flansche sollten parallel, metallisch sauber und trocken sein, die Dichtung ist zentriert einzulegen. Bitte achten Sie auf die richtigen Dichtungsabmessungen.

Die Dichtung darf nie ungepreßt in den Medienstrom hineinragen!

Die KLINGER®KGS-Dichtung ist im Außendurchmesser dem Lochkreis der Flanschen angepaßt. Daher ist eine sichere Zentrierung

3. Der Einbau

■ Der Einbau der Dichtungen soll trocken und ohne Zusatz von fett- oder ölhaltigen Trenn-/ Dichthilfsmitteln o.ä. erfolgen.

Keinesfalls dürfen öl- oder fett-haltige Produkte verwendet werden, da diese einen negativen Einfluß auf die Sicherheit der gesamten Flanschverbindung haben.

4. Schrauben

■ Beim Einbau sind die Schrauben in zwei bis drei Durchgängen über Kreuz gleichmäßig anzuziehen.

Die Schrauben sollten geschmiert werden. Anzugsmomente beachten.

5. Nachziehen

■ „Nachziehen“ ist bei Einhaltung dieser Hinweise nicht notwendig.

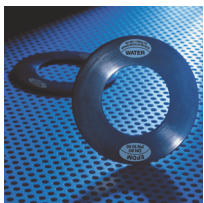
6. Mehrfachanwendung

■ Aus Sicherheitsgründen ist von der Mehrfachverwendung von Dichtungen generell abzuraten.

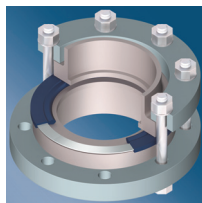
Bitte nehmen Sie bei Bedarf die Beratung der KLINGER GmbH in Anspruch!

KLINGER bietet Ihnen für alle Anwendungsbereiche hervorragende Dichtungsprodukte

KLINGER®KGS



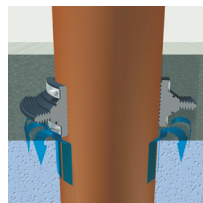
KLINGER®KGS/TK



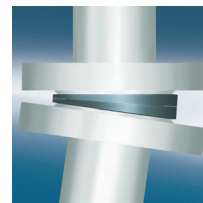
KLINGER®KGS-Flon



KLINGER®KGS/MK



KLINGER®KGS/VD



KLINGER®KNS



**Zertifiziert nach
DIN EN ISO 9001:2008**

Technische Änderungen vorbehalten.
Stand: November 2016

KLINGER GmbH
Rich.-Klinger-Straße 37
D-65510 Idstein
Tel +49 61 26 4016-0
Fax +49 61 26 4016-11/-22
e-mail: mail@klinger.de
http://www.klinger.de

