

KLINGER® KGS

Einbauhinweise Gummi-Stahl-Dichtungen

Die folgenden Hinweise sind zu beachten, damit eine zuverlässige Dichtverbindung sichergestellt werden kann.

1. Auswahl der Dichtung

Die geeignete Materialqualität kann aus der KLINGER® Information – vor allem nach der Beständigkeits-tabelle – gewählt werden.

2. Die Flansche

Die Flansche sollten parallel, metallisch sauber und trocken sein, die Dichtung ist zentriert einzulegen. Bitte achten Sie auf die richtigen Dichtungsabmessungen. Die Dichtung darf nie ungepreßt in den Medienstrom hineinragen!

Die KLINGER® KGS-Dichtung ist im Außendurchmesser dem Lochkreis der Flanschen angepaßt. Daher ist eine sichere Zentrierung an den Schrauben gewährleistet.

3. Der Einbau

Der Einbau der Dichtungen soll trocken und ohne Zusatz von fett- oder ölhaltigen Trenn-/ Dichthilfsmitteln o.ä. erfolgen.

Keinesfalls dürfen öl- oder fett-haltige Produkte verwendet werden, da diese einen negativen Einfluß auf die Sicherheit der gesamten Flanschverbindung haben.

4. Schrauben

Beim Einbau sind die Schrauben in zwei bis drei Durchgängen über Kreuz gleichmäßig anzuziehen.

Die Schrauben sollten geschmiert werden. Anzugsmomente beachten.

5. Nachziehen

"Nachziehen" ist bei Einhaltung dieser Hinweise nicht notwendig.

6. Mehrfachverwendung

Aus Sicherheitsgründen ist von der Mehrfachverwendung von Dichtungen generell abzuraten.

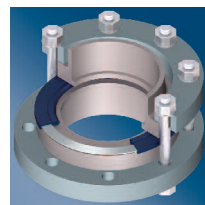
Bitte nehmen Sie bei Bedarf die Beratung der KLINGER GmbH in Anspruch!

KLINGER bietet Ihnen für alle Anwendungsbereiche hervorragende Dichtungsprodukte

KLINGER®KGS



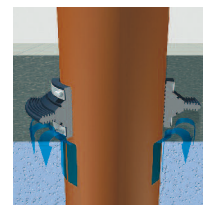
KLINGER®KGS/TK



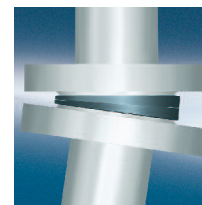
KLINGER®KGS-Flon



KLINGER®KGS/MK



KLINGER®KGS/VD



KLINGER®KNS



**Zertifiziert nach
DIN EN ISO 9001:2008**

Technische Änderungen vorbehalten.
Alle Angaben ohne Gewähr.
Stand: Mai 2015

KLINGER GmbH
Rich.-Klinger-Straße 37
D-65510 Idstein
Tel (06126) 4016-0
Fax (06126) 4016-11/-22
e-mail: mail@klinger.de
<http://www.klinger-elastomere.de>



Partner der Nachhaltigkeitsinitiative
des Maschinen- und Anlagenbaus

